

eina



Revista núm. 94

Novembre 2021

Associació d'Instal·ladors Catalans Oficials



NOU LLOC WEB!

professiodefutur.cat

SOM UNA PROFESSIÓ DE FUTUR!



La nostra associació



AICO és l'**Associació d'Instal·ladors Catalans Oficials**. Està composta per empreses d'electricistes, llaurers, professionals d'energies renovables (solar tèrmica, solar fotovoltaica, biomassa), de climatització (calefacció i aire condicionat), geotèrmia, aparells a pressió, frigoristes i altres.

AICO forma part de la federació d'associacions d'instal·ladors FEGICAT i de PIMEC, Micro, Petita i Mitjana Empresa de Catalunya.

La nostra Missió

En aquest context, la missió principal d'AICO és simplement garantir uns serveis d'alta qualitat en tot moment, de conformitat amb les normes i valors propis.

AICO defensa els interessos professionals, econòmics i socials dels seus membres.

Per complir amb aquests objectius, AICO treballa en estreta col·laboració amb la Federació d'Associacions d'Instal·ladors FEGICAT, amb PIMEC i les diferents Administracions.

La nostra Visió

La nostra visió està enfocada a entendre què pot generar valor a les empreses associades i avançar-nos a les seves necessitats en tot allò que fem.

Els nostres Valors

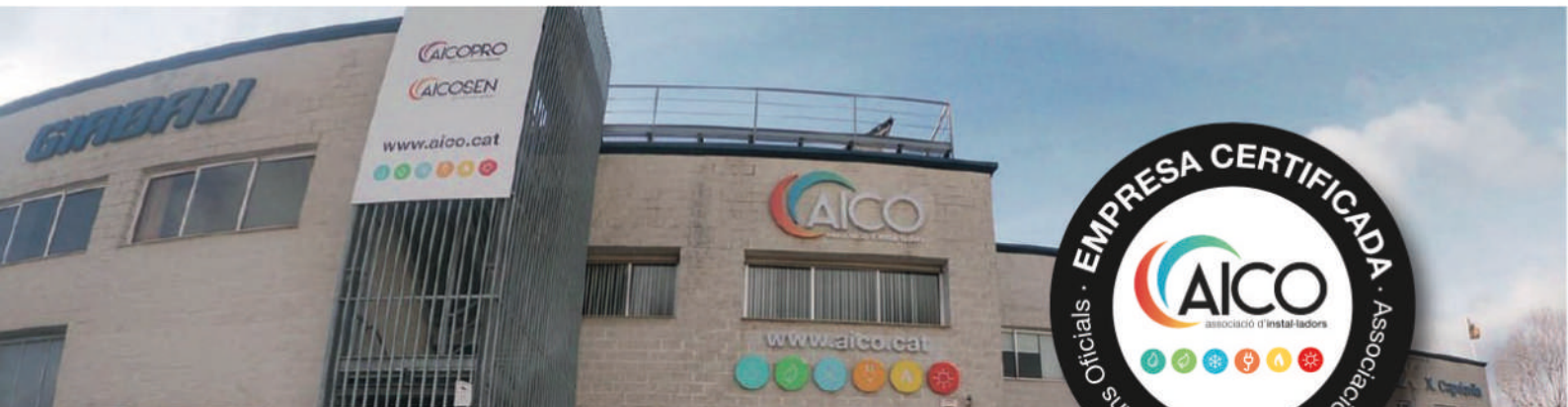
Professionalitat, disponibilitat, rigor, confiança i compromís.

Horaris d'atenció a l'associat

De dilluns a dijous de 08.00 h a 13.00h. i de 15.00 h a 19.00 h
Divendres de 08.00 h. a 14.00 h.

Horari de l'escola AEFI

De dilluns a divendres de 08.00 h. a 22.00 h.



Què t'ofereix AICO?

Serveis a l'associat

- Assegurances.
- Tramitació registres específics segons activitat.
- Confecció certificats elèctrics, de gas,...
- Confecció llibres de manteniment de RITE.
- Protecció de dades.
- Tramitació bonificacions de formació.
- Tràmits amb companyies.
- Gestió d'altres Gas Natural.
- Consultes gratuïtes

Enginyeria Altimiras, Corredoria d'Assegurances, prevenció de riscos laborals HISER, previsió legionel·la Eix Ambiental, (Tüv Rheinland).

- Punt de recàrrega vehicle elèctric.

Lloguer de màquines

- Càmera termogràfica.
- Analitzador CO2.
- Detector gas.
- Analitzador de combustió RITE.
- Màquinadeforadar (broques de 40 a 225 mm).
- Mesurador telecomunicacions.
- Equip mesurador instal·lacions elèctriques.
- Mesurador d'espessors de dipòsits d'acer.
- Congelador de tubs.
- Premsa terminals.
- Soldador per accessoris de polietilè.
- Destructor de documents.



Josep M. Vinyeta
Gerent d'AICO

La roda dentada

Després de mesos de conviure amb la COVID-19, que per cert encara no s'ha acabat, semblava que si l'havíem superat vindria un temps de calma, però no ha estat així. Tots estem al cas de **l'escalada de preus que hi ha al sector energètic, l'electricitat ha quintuplicat el preu, el gas que segueix el mateix camí, així com els carburants tipus la gasolina o el gasoil**. Ara, per acabar d'adobar-ho, hi hem d'afegir les dificultats creixents en el transport i subministrament de recanvis i matèries primeres per la indústria i serveis.

Cada dia sentim que hi ha empreses que aturen línies de producció perquè no poden assumir el sobrecost de l'electricitat o d'altres que tenen línies aturades per falta de recanvis en alguna màquina. Quin contrasentit, oi, que hi hagi feina i no es pugui fer?

A banda dels aspectes mencionats mes amunt, hi ha una altra qüestió molt preocupant i que és la **falta de ma d'obra en diversos sectors productius i de serveis**. Que ho fa que havent-hi un atur juvenil tant elevat no es puguin cobrir les demandes? Perquè segons quines feines no son atractives per el nostre jovent? Si ens situem en el sector dels instal·ladors, la falta de personal és tan rellevant que ni tan sols es cobreixen les baixes per jubilació. L'ofici d'instal·lador és tecnificat, el conveni col·lectiu d'aplicació és dels que estan mes ben remunerats però tot i això, no hi ha joves que es vulguin formar per ser instal·ladors. Què estem fent malament? Realment només se m'acut que durant molt temps no hem sabut vendre l'ofici.

Dies enrere vaig veure una entrevista que van fer al canal 3/24 al president de PIMEC Sr. Antoni Cañete, amb qui ens coneixem de fa molts anys. L'Antoni va situar amb molta claredat el context que estem vivint, com la no ampliació de l'aeroport, el dèficit enquistat en infraestructures de transport i comunicacions com és rodalies i la poca disposició dels dirigents polítics per atendre reivindicacions essencials del mon empresarial. Com be deia l'Antoni, qui genera llocs de treball son les empreses i al nostre país les micro i petites empreses son la base del teixit productiu. Realment arribes a la conclusió que avui dia ser un petit empresari és tota una heroïcitat!

Aquets dies estem pendents de l'assignació dels fons europeus Next Generation per la recuperació econòmica. Potser val mes que no ens aníem excessivament perquè tot apunta que, com sempre, els principals beneficiaris en seran les grans empreses. Com podrien funcionar sinó les portes giratòries?

Però malgrat tot, la roda de l'economia, encara que dentada, segueix girant perquè un gruix important del petit empresariat, amb la seva dedicació i voluntat de ferro, fa que sigui possible. **Sort n'hi ha de la resiliència de les empreses petites. D'aquesta també en sortirem!**

A AICO ESTRENEM OFICINES I ASCENSOR!

Principis de juliol de 2021 - Durant el mes de juliol, vam buidar l'oficina i vam començar amb el muntatge de l'ascensor. L'objectiu de les obres era capacitar el nostre espai per poder complir amb la normativa d'accessibilitat i de renovació i qualitat de l'aire. Per exemple, calia que disposéssim d'un ascensor.

I ja que hi estàvem posats, també vam voler aprofitar per invertir en productivitat, comoditat i sostenibilitat, una tasca que teníem pendent.

Una de les primeres reformes que vam fer va ser enderrocar la paret de darrere dels armari. Quan ho vam tenir fet, ens vam emportar l'agradable sorpresa que l'oficina era molt més àmplia del que ens pensàvem.

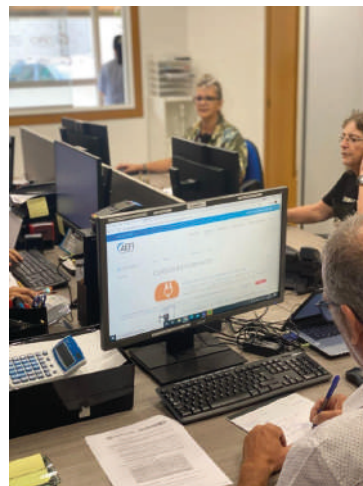
Finals de juliol de 2021 - Al final d'un mes de juliol ben mogut, les parets ja estaven pintades i s'havia col·locat el sostre nou.

Per planificar el disseny interior del nou espai i plantejar l'elecció del mobiliari, vam comptar amb l'ajuda de l'interiorista Maria Dalmau. Ella ens ha ajudat a tenir en compte que l'entorn influeix en el benestar dels que hi treballen i a repensar l'espai perquè tot l'equip hi estigui el més còmode possible. Gràcies, Maria!

Principis d'agost de 2021 - Ja a principis d'agost, els tècnics de Fredvic van venir a fer la instal·lació dels fan-coils i del sistema de renovació d'aire.

També ens va arribar el mobiliari i, segons el planificat, vam disposar una illa de taules on, avui dia, tot l'equip d'AICO podem treballar junts en equip.

Si tens curiositat i vols saber com han quedat les oficines, només cal que consultis el nostre perfil d'Instagram on trobaràs un video tour. O, millor encara, **et convidem que vinguis a visitar-nos!**



Neus Mercader L'entrevista



Sovint, darrere de qualsevol empresa, per petita que sigui hi ha una dona. Volem saber per què gairebé no n'hi ha al davant.

Explica'ns en què consisteix la teva feina?

Administració i coordinació en l'àmbit empresarial de l'empresa.

Quin és el motiu que et va portar a dedicar-te en aquesta feina?

Tot va començar a causa de la necessitat de portar una gestió administrativa en els treballs a l'inici de l'empresa.

Quan i on vas començar a treballar en aquest sector?

Aquí a l'empresa, l'any 1992.

Quins són els teus primers records de la feina?

Els primers records són l'aprenentatge de la novetat, una època que va suposar un cúmul d'emocions creades, juntament amb les preocupacions de si ho estàvem fent bé i poder seguir endavant.

L'empresa on treballes és associada d'AICO, què significa això per l'empresa?

Sí, des de l'inici. AICO és un suport professional darrere l'empresa.

Què és el que més valores de la teva feina actualment?

Poder continuar la llarga trajectòria de l'empresa juntament amb els fills.

Com creus que evolucionarà el sector?

Realment el dia a dia ens ensenya que estem anant cap a un canvi, començant per la manca de mà d'obra i falta de formació d'aquesta. També observem que el material ens condicionarà la manera de treballar, perquè la falta d'estoc ens ha de fer plantejar obres futures.

Quin és el servei que més valores dels que t'ofereix AICO?

El servei de la gestió de tràmits elèctrics, aigua, gas...

Quina és la vostra activitat principal?

Electricitat, llauneria i climatització industrial i domèstica.

Quants anys portes a la professió?

29 anys.

Per què creus que no hi ha dones, o molt poques, que facin d'instal·ladores?

Crec que degut principalment a la manera que la societat veu les dones en els oficis en general, a més de l'esforç físic que suposa.



Hi ha empreses instal·ladores que tenen filles, però aquestes moltes vegades ni tan sols es plantegen continuar amb el negoci. Què els diries?

Que decideixin realment l'àrea professional que elles desitgin, però si es plantegen continuar amb el negoci empresarial descobriran que tenen molt treball i feina a fer.

Per què el jovent, tant nois com noies, no troben atractiu l'ofici d'instal·lador?

És un problema general, s'han potenciat molt altres àmbits professionals que no contempen els oficis, sobretot en els més joves.

Quin consell donaries?

Des de fa anys a través d'administració i escoles no es potencia massa l'ofici, indiferentment del sector. Crec que per aquí es podria millorar.





Què és el que més t'agrada de la teva feina?

Doncs tinc un caràcter treballador i constant, m'agrada el que faig.

I el què menys?

La part de normativa i documentació, aquesta cada dia és més exigent.

A quina hora comences a treballar?

A les 8:00 h.

A quina hora plegues?

Tard, no tinc un horari fix.

Treballes sola?

No.

Quantes persones sou?

L'equip el formem 10 persones.

Ets endreçada?

Sí, m'agrada tenir-ho tot controlat dins del possible.

Digues un projecte de l'empresa en el que has participat i que te'n sentis orgullosa.

Doncs poder fer seguir endavant amb l'empresa, juntament amb els fills i tot el nostre equip professional, després de la defunció d'en Toni Chércoles.

Quina ha estat la pitjor experiència laboral?

La defunció del soci de l'empresa.

Quan val un tornavís?

Depèn de les mides, uns 4,5 €

Una anècdota que recordis.

Amb quasi 30 anys de trajectòria n'hi ha forces de viscudes.

Un bon consell que donaries a un aprenent.

Motivació i voluntat d'aprendre. Pacència, respecte i compromís.

Quina ha estat la darrera formació que has fet?

La formació per a un nou programa informàtic.



Sinelec Nord

Experts en distribució

Especialistes en servei

Els millors en electricitat

www.gruposinelec.com



AJUDES REHABILITACIÓ ENERGÈTICA

Principals punts del programa d'ajudes per a actuacions de rehabilitació energètica en edificis existents en municipis de repte demogràfic (pre 5000) aprovat pel RD 691/2021

A l'efecte d'aquest programa, s'entendrà per municipis de repte demogràfic dels **municipis de fins a 5.000 habitants i els municipis no urbans de fins a 20.000 habitants** en els quals totes les seves entitats singulars de població siguin de fins a 5.000 habitants. La determinació de les xifres d'habitants d'aquests municipis es realitza a partir de l'RD 1147/2020 pel qual es declaren oficials les xifres de població resultants de la revisió del Padró municipal referides l'1 de gener de 2020.

BENEFICIARIS I DESTINATARIS ÚLTIMS DE LES AJUDES

Podran ser destinataris últims de les **ajudes** de l'RD 691/2021, d'acord amb el que preveu el mateix, i al que s'estableixi, si escau, en les convocatòries que realitzin les comunitats autònomes, qualsevol dels subjectes que s'enumeren a continuació, per a cada tipologia d'actuació, sempre que tinguin residència fiscal a Espanya:

a) Les **persones físiques o jurídiques** de naturalesa privada o pública que siguin **propietàries d'edificis existents** destinats a qualsevol ús.

b) Les **comunitats de propietaris** o les agrupacions de comunitats de propietaris d'edificis residencials d'ús habitatge, constituïdes d'acord amb el que disposa l'article 5 de la Llei 49/1960, de 21 de juliol, de Propietat Horizontal.

c) Els **propietàries que de forma agrupada** siguin propietaris d'edificis, que reuneixin els requisits que estableix l'article 396 del Codi Civil i no haguessin atorgat el títol constitutiu de Propietat Horizontal.

d) Les **empreses explotadores, arrendatàries o concessionàries d'edificis**, que acreditin aquesta condició mitjançant contracte vigent a llarg termini amb la propietat, que els atorgui facultat expressa per a escometre les obres de reforma objecte de l'actuació a incloure en el Programa.

e) Les **empreses de serveis energètics (ESEs)**, o proveïdors de serveis energètics definits en el Reial Decret 56/2016, de 12 de febrer. Per poder ser beneficiàries, aquestes empreses hauran d'actuar d'acord amb el contracte que tinguin establert a tal fi amb la propietat i dur a terme les inversions incloses en alguna de les tipologies d'actuacions recollides en el RD 691/2021, havent d'acreditar la seva actuació com a empresa de serveis energètics i la inversió realitzada.

f) Les **entitats locals** d'acord amb l'article 3 de la Llei 7/1985, de 2 d'abril, reguladora de les Bases de Règim Local i el sector públic institucional de qualssevol administracions públiques a què es refereix l'article 2.2 de la Llei 40/2015 d'1 d'octubre, de règim jurídic del Sector Públic.

g) Les **comunitats d'energies renovables** i les comunitats ciutadanes d'energia.

REQUISITS PER OBTENIR LA CONDICIÓ DE DESTINATARI ÚLTIM DELS AJUTS

>Quan els destinataris últims de les ajudes siguin persones físiques, bé a títol individual, o bé, que pertanyen a una comunitat o agrupació de propietaris han de tenir la nacionalitat espanyola o la d'algun dels estats membres de la Unió Europea o de l'Espai Econòmic Europeu o Suïssa. En el cas d'estrangers no comunitaris, hauran de tenir residència legal a Espanya.

>Quan els destinataris últims siguin persones jurídiques, hauran d'acreditar que es troben degudament constituïdes, d'acord amb la normativa que els sigui aplicable i atenent el procediment que s'estableixi, si escau, en les respectives convocatòries de les comunitats autònomes.

ACTUACIONS SUBVENCIONABLES

>Aquelles que aconseguixin i **justifiquin una reducció del consum d'energia primària no renovable del 30% respecte a la situació de partida**, el que es justificarà mitjançant el certificat d'eficiència energètica de l'edifici existent en el seu estat actual i el certificat d'eficiència energètica de l'edifici arribat després de la reforma.

>Els ajuts es destinaran a actuacions en edificis complets existents a Espanya, anomenada Opció A, d'un o diversos dels següents usos:

a) Edificis d'habitatge unifamiliar;

b) Edificis de tipologia residencial col·lectiva d'habitatge;

c) Edificis de qualsevol altre ús (administratiu, sanitari, docent, cultural, etc.) dels regulats per l'article 2.1 de la Llei 38/1999, de 5 de novembre, d'Ordenació de l'Edificació (LOE).

>Les **actuacions subvencionables** es troben recollides en l'annex IV d'RD 691/2021 i es recullen a continuació:

Tipologia d'actuació 1. Millora de l'eficiència energètica de l'envoltant tèrmica.

Tipologia d'actuació 2. Millora de l'eficiència energètica i d'energies renovables en les instal·lacions tèrmiques de calefacció, climatització, ventilació i aigua calenta sanitària.

Subtipologia 2.1 Substitució d'energia convencional per energia solar tèrmica.

Subtipologia 2.2 Substitució d'energia convencional per energia geotèrmica.

Subtipologia 2.3 Substitució d'energia convencional per biomassa a les instal·lacions tèrmiques.

>Segueix llegint

Subtipologia 2.4 Millora de l'eficiència energètica dels sistemes de generació no inclosos en les subtipologies 2.1 a 2.3.

Subtipologia 2.5 Millora de l'eficiència energètica dels subsistemes de distribució, regulació, control i emissió de les instal·lacions tèrmiques.

Tipologia d'actuació 3. Millora de l'eficiència energètica de les instal·lacions d'il·luminació.

Atès el caràcter incentivador de les ajudes, només s'admetran actuacions per part dels destinataris últims de les ajudes iniciades amb posterioritat a la data de registre de la sol·licitud de l'ajut, i no seran considerats elegible cap cost relatiu a l'execució de l'actuació que hagi estat facturat amb anterioritat, sense perjudici dels costos corresponents a actuacions preparatòries que siguin necessaris per presentar la sol·licitud o dur a terme les corresponents inversions, com poden ser projecte, memòries tècniques, certificats, etc., que sí que podran ser considerades subvencionables, encara que hagin estat facturats amb anterioritat, sempre que, en tot cas, aquestes actuacions preparatòries s'haguessin iniciat amb data posterior a la data d'entrada en vigor del Programa (2021.08.05).

Per a l'atorgament dels ajuts s'han de **complir els requisits següents**:

a) L'edifici ha de ser existent i construït amb anterioritat a 2007, el que es justificarà mitjançant consulta descriptiva i gràfica de la dada cadastral del bé immoble.

b) Per a l'aplicació de l'ajuda corresponent a l'ús de l'edifici, en funció que aquest sigui d'habitatge o d'un altre ús diferent, es considerarà la superfície construïda sobre rasant, que es justificarà mitjançant consulta cadastral. En aquest sentit, per a ser considerat un edifici d'ús habitatge, com a mínim un setanta per cent de la seva superfície construïda sobre rasant ha d'estar destinat a aquest ús concret. En aquest cas, la quantia de l'ajuda s'aplicarà com a ús habitatge a tota la superfície sobre la qual s'actui, amb independència que l'ús no ho sigui en la seva totalitat com a habitatge.

c) A l'almenys el 70% en pes dels residus de construcció i demolició no perillosos generats en el lloc de construcció es

prepararà per a la reutilització, reciclatge i valoració.

d) En matèria de rehabilitació energètica, els components i materials de construcció utilitzats, no contindran amiant ni substàncies molt preocupants, identificats basant-se en el reglament CE 1907/2006-

QUANTIA DE LES AJUDES

Quantia Ajuda Base per Opció A (actuacions en edificis complets existents)

Intensidad Ayuda Bases Opción A		
Tipologías de actuación (% s/coste elegible)	Ayuda Base	Ayuda Adicional por criterio social, eficiencia energética o actuación integrada
Tipo 1. Mejora de la eficiencia energética de la envolvente térmica.	50 %	En función del uso del edificio y de acuerdo con lo establecido en anexo IV, para el tipo de actuación. La suma de la ayuda base y la ayuda adicional no deberá superar, según los casos, el límite que marque el Reglamento (UE) 651/2014.
Tipo 2. Mejora de la eficiencia energética de las instalaciones térmicas.	40 %	
Tipo 3. Mejora de la eficiencia energética de las instalaciones de iluminación.	20 %	

Quantia Ajuda Base per Opció B (actuacions sobre un o diversos habitatges o locals d'ell mateix edifici, considerades individualment o sobre parts d'un edifici)

Intensidad Ayuda Base para Opción B		
Tipologías de actuación (% s/coste elegible)	Ayuda Base	Ayuda Adicional por criterio social, eficiencia energética o actuación integrada
Tipo 1. Mejora de la eficiencia energética de la envolvente térmica.	40 %	En función del uso del edificio y de acuerdo con lo establecido en anexo IV, para el tipo de actuación. La suma de la ayuda base y la ayuda adicional no deberá superar, según los casos, el límite que marque el Reglamento (UE) 651/2014.
Tipo 2. Mejora de la eficiencia energética de las instalaciones térmicas.	30 %	
Tipo 3. Mejora de la eficiencia energética de las instalaciones de iluminación.	20 %	

PROCEDIMENT DE CONCESSIÓ DELS AJUTS PER LES COMUNITATS AUTÒNOMES ALS DESTINATARIS ÚLTIMS

El **termini màxim per a la conclusió de les actuacions objecte d'ajut serà de divuit mesos des de la data de notificació de la resolució de la concessió de l'ajut** o, en el cas de les inversions directes, des de la data de notificació de la resolució d'adjudicació del corresponent contracte.

CALOR

Enlloc com a casa

A Supplaid oferim solucions integrals als instal·ladors professionals des de fa 46 anys. Els nostres tècnics estan a la disposició del professional per ajudar-lo a trobar la millor solució pel seu client.

Som professionals al servei de professionals.



Subministrament assistit

Ctra. Manlleu, 37 / 08500 Vic / T. 93 889 12 67 / info@supplaid.com / **supplaid.com**

Nº1
PRIMERES MARQUES

TOT
EL NECESSARI PER A L'INSTALLADOR

CABEL
almagrupo

PF Plana Fàbrega

Telecomunicacions

Seguretat

Contra incendis

Material elèctric

Il·luminació Led



Assessorament comercial i tècnic a l'instal·lador en projectes

Distribució de materials a les instal·lacions

Suport comercial i tècnic en el muntatge de materials a l'obra

Realització de "Postes en marxa"

Garanties i servei post-venda

Oficina tècnica - enginyeria

Certificacions d'instal·lacions

Plana Fàbrega VIC

Plaça Osona, 4bxs, 08500 Vic

93 883 25 25 - pfvic@planafabrega.com

www.planafabrega.com

EFINTEC CONCLOU la seva SEGONA EDICIÓ amb més de 6.000 VISITANTS i més de 100 EXPOSITORS

L'Exposició i Fòrum d'Empreses Instal·ladores i Noves Tecnologies (EFINTEC) conclou amb èxit la seva segona edició, consolidant-se com la fira de referència del sector instal·lador. EFINTEC ha rebut durant dos dies prop de 6.000 persones, les quals han pogut visitar els més de 100 expositors de fabricants i distribuïdors de primer nivell, així com assistir a les més de 50 ponències magistrals i xerrades formatives i tècniques que s'han realitzat.

EFINTEC perseguia enguany diversos objectius, entre ells generar oportunitats comercials per a les empreses pertanyents al sector i professionalitzar la figura de l'instal·lador.

EFINTEC ha assolit el seu tercer objectiu i, seguint el seu lema "instal·lant la transformació", la fira ha presentat les últimes tendències tecnològiques i innovacions necessàries per a assolir la transformació i la transició energètica des del sector instal·lador.

Més de 50 ponències magistrals i xerrades informatives tractant les tendències del sector s'han celebrat a EFINTEC.

La Federació de Gremis d'Instal·ladors de Catalunya (FEGICAT), impulsora d'EFINTEC, conscient de la importància del sector instal·lador en tot el procés de la transformació energètica, ha ofert a través d'experts del sector múltiples ponències magistrals, xerrades informatives i taules rodones que abraçaven totes les temàtiques d'actualitat que impliquen de forma directa el sector instal·lador.

L'Àgora Central ha actuat com l'epicentre d'EFINTEC, en ser l'espai més gran de tota l'exposició. L'Àgora presentava un disseny innovador i conceptual, en línia amb EFINTEC, amb

pantalles gegants que permetien seguir les ponències i actes que allà s'han desenvolupat. Marc Vidal, conferenciant, divulgador i consultor econòmic reconegut internacionalment, va dur a terme la seva ponència magistral "Arribes a temps pel futur?" a l'Àgora el dia de la inauguració d'EFINTEC. En aquest espai, Julián Pardo, CGO d'Habitissimo, també ha realitzat una ponència magistral durant el dia d'avui sobre digitalització i màrqueting aplicats al sector.

EFINTEC també ha disposat d'espais addicionals acotats per a la realització d'altres xerrades informatives, formatives i tècniques, així com taules rodones. Aquests espais, anomenats Speaker's Corner, patrocinats pel Banc de Sabadell, comptaven amb un aforament reduït per tal que els assistents aprofitessin al màxim els actes.

El futur a EFINTEC: la fira mostra l'iHouse, el prototip de casa intel·ligent del futur.

Finalment, EFINTEC ha mostrat als assistents el que és el prototip de casa del futur: l'iHouse. L'iHouse, un projecte patrocinat per l'Institut Català d'Energia (ICAEN), mostrava als assistents l'estructura i funcionament de les instal·lacions amb les quals hauran de comptar, en el futur més proper, les cases i edificis.

Juanjo Catalán, responsable del projecte, va oferir una xerrada en la qual detallava els elements que formen l'iHouse: una casa autosuficient, alimentada amb diferents energies renovables (equips fotovoltaics i tèrmics, sobretot) i amb instal·lacions interconnectades que permetrien a la casa connectar-se amb els edificis propers. A la vegada, l'iHouse també inclou un punt de recàrrega per a vehicle elèctric.



Notícies actualitat



>Podeu veure més fotos a les nostres xarxes socials: @aicoinstaladors

www.professiodefutur.cat

PROFESSIÓ DE FUTUR, FEINA ASSEGURADA!

Electricistes
Llauners
Energies renovables (solar tèrmica, solar fotovoltaica, biomassa)
Climatització (calefacció i aire condicionat)
Geotèrmia
Aparells a pressió
Frigoristes
... i molt més!

El sector de la instal·lació busca persones com tu,
futurs professionals de la instal·lació.

www.aico.cat

@aicoinstaladors | #aicoinstaladors



Carrer Valls 1, Parc d'Activitats Econòmiques
08500 · Vic (Barcelona)
Tel. 93 889 19 95 · Fax. 93 886 44 85
comunicacio@aico.cat

Propers cursos formació

ACREDITACIONS

VOLS SER INSTAL·LADOR DE GAS-B?

ACREDITACIÓ DE GAS
CATEGORIA B.

Inici: desembre 2021
Final: abril 2022



VOLS SER INSTAL·LADOR RITE?

ACREDITACIÓ D'INSTAL·LACIONS
TÈRMiques EN ELS EDIFICIS
(RITE)

Inici: gener 2022
Final: maig 2022

SUBVENCIONATS

Curs complementari sobre
manipulació d'equips amb
sistemes frigorífics de
qualsevol càrrega de
refrigerants fluorats

Inici: gener 2022
Final: febrer 2022

VOLS SER INSTAL·LADOR D'AUTOCONSUM?

ENERGIA SOLAR FOTOVOLTAICA
D'AUTOCONSUM NIVELL 1

Inici: febrer 2022
Final: març 2022

CERTIFICATS DE PROFESSIONALITAT

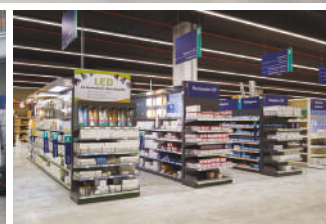
OPERACIONS DE
LAMPISTERIA I CALEFACCIÓ
CLIMATITZACIÓ DOMÈSTICA

Inici: novembre 2021
Final: abril 2022

OPERACIONS BÀSIQUES EN
EL MUNTATGE I
MANTENIMENT
D'INSTAL·LACIONS
D'ENERGIES RENOVABLES

Inici: gener 2022
Final: maig 2022





A Saltoki, tot són avantatges



Les **primeres marques** del sector



Disponibilitat d'estoc **immediata**



Lliurament en ruta **en 24 hores**



Assessorament tècnic als professionals

Sempre al servei del professional

- Calefacció, climatització i ACS
- Banyes, sanitaris i aixetes
- Ceràmica
- Tractament de l'aigua
- Reg i piscines
- Instal·lacions elèctriques, quadres i proteccions
- Il·luminació, detecció i regulació
- Teleco, gestió i control d'edificis
- Càrrega de vehicles elèctrics
- Energies renovables

Pol. Ind. Sot dels Pradals.
Carrer Sabadell, 21. 08500 Vic - Barcelona
vic@saltoki.es
93 886 90 80

Comandes:
900 11 11 88
pedidos@saltoki.com

Recorda que si ets **client Saltoki** podràs realitzar les teves compres amb les mateixes condicions en els nostres **76 punts de venda**



NOVETATS RITE

Et recordem algunes novetats sobre el certificat RITE.

Des de l'1 de juliol de 2021, a conseqüència de l'aprovació del Reial Decret 178/2021 de 23 de març, pel qual es modifica el Reglament d'Instal·lacions Tèrmiques en Edificis, RITE, és **necessari proporcionar a la distribuïdora de gas una còpia del certificat RITE prèvia** a la posada en servei en les següents situacions:

- >**Instal·lació de calefacció o refrigeració a gas**> **5 kW** per benestar tèrmic de persones.
- >**Instal·lació d'aigua calenta sanitària**> **70kW** (individual o per agregació d'aparells).

El text literal que apareix en el citat Reial Decret és el següent:

>Abans de sol·licitar el subministrament d'energia, el titular de la instal·lació ha de fer lliurament a l'empresa distribuïdora

i, si no, a l'empresa comercialitzadora, d'una còpia del certificat de la instal·lació, registrat a l'òrgue competent de la comunitat autònoma.

Aquest document haurà d'estar degudament emplenat i en ell s'haurà d'apreciar clarament:

- >la identificació de l'instal·lador de la instal·lació tèrmica
- >la identificació de la instal·lació
- >el segell de registre en l'òrgue competent de la comunitat autònoma

Com s'ha de lliurar a NEDGIA?

Si s'ha instal·lat un nou circuit de calefacció, o bé, aigua calenta sanitària amb més de 70kW, l'instal·lador haurà de lliurar al client el certificat RITE i recordar-li que haurà de presentar-lo el dia de la posada en servei per poder procedir a la mateixa.

NOVETATS TRANSPORT DE GASOS FLUORATS

Seguint amb la informació que et vam enviar el passat 28 de setembre pel nostre canal de WhatsApp, et volem recordar la **normativa que regula el transport de gasos fluorats per carretera**.

Des de l'1 de juliol de 2019 està en vigor l'ADR 2019, Acord Europeu sobre el Transport Internacional de Mercaderies Perilloses per Carretera.

En el transport d'ampolles de gasos fluorats / fins 450 litres NO s'aplica ADR. Per tant, l'instal·lador generalment no estarà afectat per aquesta norma, però sí que ha de complir amb les següents indicacions:

- >**Portar al vehicle les instruccions de seguretat en cas d'emergència** (sol·licitar al proveïdor).
- >**Portar al vehicle el certificat personal de manipulació de gasos fluorats.**
- >Les **ampolles s'han de col·locar** de manera que no puguin tombar-se o caure.
- >Les ampolles han de **col·locar-se en el sentit longitudinal o transversal del vehicle**. No obstant això, les situades a prop de la paret transversal de la part davantera han de col·locar en sentit transversal.
- >Les **ampolles curtes i de gran diàmetre** (uns 30 cm o més) podran col·locar-se longitudinalment, amb els dispositius de protecció de les vàlvules orientats cap al centre del vehicle o del contenidor.
- >Les **ampolles** que siguin prou **estables** o que es transportin en dispositius adequats que les protegeixin contra qualsevol bolcada, podran col·locar-se de peu.
- >Les ampolles tombades es calçaran, subjectaran o fixaran de manera segura i apropiada perquè no es puguin moure.
- >Les ampolles han d'estar **identificades** correctament amb l'adhesiu del gas que conté, nom del distribuïdor, descripció

del refrigerant segons l'ADR, número d'identificació UN, pictograma i precaucions de seguretat.

>En el **vehicle s'ha de disposar de mesures de seguretat com armilles reflectants, extintor de 2 kg, i senyals de perill (triangles)**.

>Les ampolles i aparells es carregaran preferiblement en vehicles descoberts o ventilats. Si això no és possible i els embalums es carreguen en vehicles coberts o contenidors tancats, les portes de càrrega d'aquests vehicles o contenidors es marcaran com s'indica a continuació, amb una mida de lletra de almenys 25 mm d'altura (no importa el tipus de lletra ni el color):

ATENCIÓ VEHICLE SENSE VENTILACIÓ OBRIR AMB CURA IMPORTANT

Els equips que contenen residus perillosos com gasos fluorats (equips de climatització) sense embalatge adequat Sí que aplica ADR. Poden quedar exempts de complir amb l'ADR si van convenientment embalats, de manera que els problemes poden venir quan es transporten al finalitzar la seva vida útil.

Si un instal·lador transporta un equip obsolet que contingui gasos fluorats o un altre tipus de mercaderia perillosa que no hagi pogut retirar prèviament de l'equip, ha de complir amb la normativa d'ADR i portar una carta de port ADR a més del certificat ADR del conductor (carnet blanc).

Per això recomanem, en la mesura del possible, evitar el transport d'equips d'aire condicionat amb gasos fluorats en finalitzar la seva vida útil. Una bona opció és contactar amb un gestor de residus que podria encarregar-se de la recollida.

–Les reformes de la meva llar?
–Totes a **GAMMA.**



Tenim la cuina
que estàs buscant...



**Gran assortit
en paviments
i revestiments**



EL TEU
BANY COMPLET

DES DE
990€

El millor
finançament

Financem el teu bany
amb les millors condicions...

...i recorda que ara comprar més còmodament
des de la nostra web www.euromat.cat

GRUP GAMMA Euromat
ceràmiques · banys · construcció · cuines

C. Torelló, 21 · Vic · Tel. 938 890 119
Av. de Roma, 109 · Manlleu · Tel. 938 513 861
C. Sant Amand, s/n · Ripoll · Tel. 972 715 022

Vine a visitar-nos!

www.gammaeuromat.cat



vine a recollir el teu
CATÀLEG

Notícies actualitat

MOBILITAT ELÈCTRICA

S'ha publicat al DOGC la RESOLUCIÓ ACC/2914/2021, de 27 de setembre, per la qual es fa pública la convocatòria de l'any 2021 per a la **concessió de subvencions del Programa d'incentius a la mobilitat elèctrica** (Programa MOVES III), de l'Institut Català d'Energia.

Què se subvenciona:

Actuació 1: Programa per al foment de l'adquisició de vehicles elèctrics que disposin d'endoll i de pila d'hidrogen.

>Els vehicles objecte de subvenció són els M1,N1, L3e, L4e, L5e, L6e i L7e. Tots els vehicles han de figurar a la base de dades de vehicles de l'IDAE pel programa MOVES 3. El programa MOVES 3 no inclou vehicles híbrids que no disposin d'un endoll per connectar a la xarxa elèctrica, ni vehicles de gas (GLP, GNC, GNL).

>Els vehicles es poden adquirir mitjançant adquisició directa o per operacions de finançament de lísing financer o arrendament per rènting de vehicles nous, matriculats per primera vegada a Espanya.

>Els imports van des dels 1.100€ per a un quadricicle lleuger, 7.000 € per a furgonetes de la categoria N1 i per a vehicles de la categoria M1 un import màxim de 4.500 €.

>Si es desballesta un vehicle els ajuts s'incrementen fins a 1.300€ per a quadricicles lleugers, 9.000€ per a furgonetes (N1) i per a vehicles tipus turisme M1 l'ajut pot arribar als 7.000€.

>La quantia de l'ajut també s'incrementarà en un 10% per alguns tipus de vehicles, municipis, destinataris i professionals.



>Limitacions de preu de venda d'un màxim de 45.000€ (sense IVA) pels vehicles elèctrics (M1) i de 10.000€ per a les motocicletes.

>En cas de persones físiques límit d'1 vehicle en tota la convocatòria i en el cas d'empreses i administracions públiques de 50 vehicles per any. En el cas d'autònoms la limitació està regulada pel Reglament de "minimis".

>En el cas de vehicles de demostració, un màxim de 30 per concessionari o punt de venda.

Actuació 2: Programa de suport al desplegament de la infraestructura de recàrrega de vehicles elèctrics.

>Són elegibles les diferents tipologies d'estacions i punts de recàrrega amb la modalitat d'adquisició directa. Les instal·lacions poden ser des de vinculades (<7 KW) a ultra ràpida (>100kW).

>Tots els punts de recàrrega han de ser com a mínim mode 3. Import màxim d'ajut per beneficiari de 2,5 M€ i de 800.000 € per expedient. En el cas de particulars, el límit màxim que es podrà rebre per expedient i convocatòria pel que fa a la recàrrega vinculada serà de 5.000 €.

>Ajut del 70% per les persones físiques, autònoms, comunitats de propietaris i administracions públiques. En municipis de menys de 5.000 habitants aquest percentatge serà del 80%.

>Per a empreses els ajuts tindran una forquilla del 30% al 60% en funció de si és petita, mitjana o gran empresa, la potència de la infraestructura i el nombre d'habitants del municipi on s'instal·li la infraestructura.

>Segueix llegint

Prepara el teu hivern amb nosaltres



Som el teu majorista de sempre amb millors ofertes que mai

Botiga CSI SICOSA Vic: C/ Mas de la Mora, 22. Tel: 93 886 65 87

Botiga CSI SICOSA Manlleu: C/ Ripoll, 10. Tel: 93 851 52 10



>Per als aparcaments de comunitats de propietaris en règim de propietat horitzontal a més de la infraestructura i les instal·lacions comunes també serà subvencionable la dotació de telecomunicacions 3G,4G o similar que en permetin garantir la carrega intel·ligent així com els sistemes de gestió de la recàrrega

Beneficiaris:

>Les persones físiques que desenvolupin activitats econòmiques, per les que ofereixin béns i / o serveis en el mercat, en el cas hauran d'estar donats d'alta en el cens d'empresaris, professionals i retenidors de l'Agència Estatal d'Administració Tributària.

>Les persones físiques majors d'edat, a excepció dels casos de discapacitat, que podran ser menors d'edat, amb residència fiscal a Espanya i no incloses en l'anterior apartat.

>Les comunitats de propietaris, regulades per la Llei 49/1960, de 21 de juliol, sobre propietat horitzontal, que hauran de complir amb el que preveu la Llei 38/2003, de 17 de novembre, i en particular amb el que estableix en el seu article 11.3.

>Les persones jurídiques, vàlidament constituïdes a Espanya en el moment de presentar la sol·licitud, i altres entitats, amb o sense personalitat jurídica, el nombre d'identificació fiscal (NIF) comenci per les lletres A, B, C, D, E, F, G, J, R o W. També seran elegibles les entitats de conservació de Polígons o societats agràries de transformació el NIF comenci per V.

>Les entitats locals d'acord amb l'article 3 de la Llei 7/1985, de 2 d'abril, reguladora de les Bases de Règim Local, i el sector públic institucional de qualssevol administracions públiques a què es refereix l'article 2.2 de la Llei 40 / 2015 d'1 d'octubre, de règim jurídic del Sector Públic, sempre que no exerceixin activitats econòmiques per les que ofereixin béns i serveis en el mercat en el qual es consideraran incloses en l'anterior punt.



G GRUPO
ELECTROSTOCKS
G ELECTROSTOCKS G KILOVATIOGALICIA G FLUIDSTOCKS

MATERIAL ELÈCTRIC | AUTOMATITZACIÓ | CLIMATITZACIÓ
IL·LUMINACIÓ | LAMPISTERIA | RENOVABLES

68 Punts de venda
Presentes en **29** províncies
900 Col·laboradors
+100.000 Referències



Al servei de l'instal·lador professional



CANVIS TARIFES DE GAS

Tan sols uns mesos després d'haver d'adaptar-nos als canvis reguladors sobre les **tarifes elèctriques, arriba una nova normativa sobre els càrrecs i peatges del gas** que, tot i que menys complexa, és important que coneguis.

Els canvis sobre les tarifes de gas han entrat en vigor el passat 1 d'octubre i afecten la part regulada de la factura, és a dir, a la que depèn de les administracions públiques. Per això, totes les companyies es veuen afectades per igual i sense excepció. La nova normativa respon, a l'igual que la de les tarifes elèctriques, a les exigències procedents de la Unió Europea per adaptar-nos als estàndards comunitaris.

Quins són els principals canvis?

El consum determina la tarifa: si fins ara la tarifa d'accés venia determinada per la pressió i el consum, a partir de l'1 d'octubre només es tindrà en compte el consum. A diferència de l'electricitat, on podem triar la potència contractada, en el cas del gas dependrà únicament del volum del consum.

Per tal d'ajustar millor el consum de cada subministrament al seu peatge, s'ha creat un major nombre de grups tarifaris per peatges de xarxa local:

Nous **grups tarifaris per peatges** de xarxa local
Peatge de Xarxa Local (RL) Consum anual:

- RL.1 Fins a 5.000 kWh
- RL.2 Fins a 15.000 kWh
- RL.3 Fins a 50.000 kWh
- RL.4 Fins 300.000 kWh

La major part dels usuaris domèstics es troben en els grups RL1 i RL2.

Les **tarifes d'accés actuals per consum anual** són:

- Tarifa 3.1 Fins a 5.000 kWh
- Tarifa 3.2 Fins a 50.000 kWh
- Tarifa 3.3 Fins a 100.000 kWh
- Tarifa 3.4 Més de 100.000 kWh

Els canvis de normatives són complexos i és habitual que els consumidors no entenguin com els afecten les noves mesures de regulació que s'aproven. Per això és important un acompanyament informat per part dels professionals de sector, basat en la transparència, que els permeti adaptar-se de la manera més eficient i rendible.



**Més de 40 anys al costat de
l'instal·lador professional**

barcelona

Carrer Enamorats 66, (08013)
Tel. 93 512 30 22
comandesbarcelona@sencor.cat

manresa

Carrer Castellfollit 13-14
Pol. Ind. Els Dolors, (08243)
Tel. 93 878 47 11
comandes@sencor.cat

Uic

Carrer Ripoll 14
Pol. Ind. Mas Beuló, (08500)
Tel. 93 889 28 42
comandesvic@sencor.cat

**Som distribuïdors de les principals
marques del mercat en climatització,
calefacció, energies renovables,
gestió d'aigua, sanitaris, banys i llum.**



NOU WEB PER A PRESTIGIAR LA PROFESSIONIÓ D'INSTAL·LADOR

Una de les **professions que tenen un lloc assegurat en el panorama laboral del futur és la d'instal·lador**. La demanda d'aquests professionals ha registrat un augment del 62% durant el mes de gener respecte al mateix mes de 2020 i diversos estudis preveuen que la demanda segueixi creixent de manera exponencial en el futur.

I és que la professió d'instal·lador ofereix un enorme ventall de sortides professionals: els instal·ladors es necessiten i seguiran necessitant en l'àmbit de la construcció, de la instal·lació i manteniment industrial, d'energies renovables o de les llars.

Tampoc manquen les possibilitats d'especialitzar-se: un instal·lador pot convertir-se en un especialista en aigua, en electricitat, en climatització, en energies renovables, en equips de pressió, en fred industrial, en petrolíferes, en gas, en protecció d'incendis, en fluorats, en geotèrmia o en telecomunicacions.

Amb l'objectiu de prestigiar aquesta professió del futur, **hem creat el lloc web professiondefutur.cat**, on descobriràs per què optar per aquesta carrera professional, com convertir-se en instal·lador, quines sortides professionals ofereix aquesta activitat o com fer empresa com a instal·lador.

En el web, també trobaràs testimonis de persones que van escollir aquest ofici lliure de rutines, on es desenvolupen projectes diversos i amb gran projecció de cara al futur.

Si ets manetes, t'agrada muntar i desmuntar coses i ets d'aquells a qui es pot trucar per fer petites reparacions, et convidem a donar una ullada a professiondefutur.cat. Darre el nostre dia a dia hi ha instal·ladors que el fan possible. Per això, avui necessitem persones com tu, que vulguin formar-se com a professionals de la instal·lació.



 **elèctric
SERVEI s.a.**

C/ Sant Roc, 62-64 · 08503 Gurb (Osona)
Tel.: 938 893 422
Fax: 938 893 423
electricservei@electricservei.com

**MAGATZEM DE
MATERIAL ELÈCTRIC**

 **Pirinenca servei
ELÈCTRIC S.L.**

Avinguda Pirineus, 21 · 17520 Puigcerdà (Girona)
Tel.: 972 141 032
Fax: 972 140 144
info@pserveielctric.com

C/ Roures, 2 · 25700 La Seu d'Urgell (Lleida)
Tel.: 973 355 265
Fax: 973 360 785
laseu@pserveielctric.com

Peralba

 Climatització

 Electricitat

 Aigua

 Bany

 Electrodomèstics



Un equip de professionals per
acompanyar-te dia a dia, amb
les millors marques del sector.



Vic · Carretera de Manlleu, 43. Pol. Ind. Mas Beuló. 08500. Tel 93 886 04 52 · vic@peralba.com
Berga · Igualada · Puigcerdà · Andorra · Terrassa · Manresa · Vic · Barcelona

www.peralba.com



Francesc Santcliment · 85
P.A.E.O · 08500 VIC
938 895 202
diservic@diservic.com

Els nostres col·laboradors serveis

Tel. 93 886 15 96

JOVÉ
EL TEU SERVEI TÈCNIC professional i de confiança

140 anys

Chaffoteaux VIE MANN fundital

S.A.T. JUVANTENY
Servei oficial a Osona, Ripollès, Garrotxa,

Electrolux	AEG	ZANUSSI
FRANKE	Mepamsa	HTW
Orbegozo	Ikea	DAEWOO
BOSCH	SIEMENS	Balay
Beretta	Panasonic	HYUNDAI
FERLUX	iRobot Roomba	Pando
smeg	neuir	ERS ELECTRIC

C. Nou, 109 • 08500 Vic • Tel. 704 100 404
Tels. 93 886 20 23 • 93 889 20 23 • Fax 93 886 12 31
recanvis@satjuventeny.net • www.satjuventeny.com

REPARACIÓ I MANTENIMENT D'APARELLS DE PRODUCCIÓ D'AIGUA CALENTA I CALEFECCIÓ

ALTECVIC

93 135 12 77 - 621 22 11 77
AV. DIPUTACIÓ, S'LOCAL A 08110 RODA DE TER

SERVEI TÈCNIC OFICIAL

GREEN HEISS sime AC Smith INYERGAS

SERVEI TÈCNIC AUTORIZAT

IMMERGAS De Dietrich remeha

diservic
SERVEI TÈCNIC OFICIAL

WOLF Fer

Panasonic Ideas for life baltur

RADIANT MASTER CUENOD

C/ Francesc Santoliment, 85 P.A.E.O. 08500 Vic
Telf : 938895202 - Fax 938893795
diservic@diservic.com

l'Escura-xemeneies Milà

Especialistes en neteja de conductes de fum, calderes, llars, estufes, biomassa, forns de pa...

PARTICULARS I INDUSTRIALS

Des de 1985

C/ Joan Maragall 49, Tona
93 812 49 04
www.escuraxemeneiesmila.com

Saunier Duval
SERVEI TÈCNIC OFICIAL OSONA I RIPOLLÈS

Ctra. de Roda, 6 08500 VIC
Telèfon 93 886 00 40 Fax 93 886 24 16

BAXI De Dietrich

Dosper-Clima S.L.

Servei Oficial

Reparació i manteniment d'equips de climatització

C/ Torelló, 33 Vic
93 881 49 27
dosperclima@gmail.com

AICO
MÀQUINA DE FORADAR

Broques de diàmetre de 40 a 225 mm.

RESERVES!
938891995

AICOSEN
serveis energètics

TRAMITACIÓ DE DOCUMENTS A DIVERSES COMPANYIES

Gestió d'altres, baixes i modificacions de contractes de subministrament, canvis de nom i molt més!

CONTACTA
938891995

COMPTABILITAT PER AUTÒNOMS, PETITES I MITJANES EMPRESSES

Oferim els serveis comptables i/o administratius, et calculem:

- El preu que has de facturar per hora
- Els costos fixos del teu negoci
- Facturació
- Control de cobrament i pagament de factures

I molt més, contacta amb nosaltres i personalitzarem el servei que necessitis.

CA
CARME ARDERIU
ECONOMISTA

Carme Arderiu Prat
Economista - Col·legiada 15337

+34 649 114 563
carne@arderi.cat

REIMO S.L.
t è c n i c

S.A.T.
CREMADORS - AIRE CONDICIONAT

Buderus IMMERGAS

domusa THERMITAL

Av. de la Garrotxa, 37
Telf./Fax 93 851 20 21 - 608 74 51 57
08560 Manlleu (Barcelona)
e-mail: reimotecnic@gmail.com

TENIM LA MILLOR ASSEGURANÇA PER A TU!



Responsabilitat Civil
Vehicles comercials i particulars
Protecció jurídica
Assegurances de conveni
Multirisc de la llar, comercial i industrial
Assistència
Salut
Vida/estalvi



**CONTACTA AMB
NOSALTRES**
aicopro@aicopro.cat
93 889 19 95
www.aico.cat

humor l'acudit



Si tens alguna afició o habilitat i vols compartir-la amb la resta d'instal·ladors posa't en contacte amb nosaltres i et farem una entrevista!

Envia'ns un email a: comunicacio@aico.cat o truca'ns al 93 889 19 95.

www.aico.cat
@aicoinstaladors | #aicoinstaladors



www.aico.cat