

# eina

**AICO**

Associació d'Instal·ladors  
de la Comarca d'Osona

Nº 74 · novembre 2012  
Associació d'Instal·ladors de la Comarca d'Osona

## **AEFI ja pot impartir Formació Reglada**

Entitat Homologada per Ensenyament núm. 08960333

**AEFI**

Entitat Homologada per Ensenyament




**Canvis en els certificats d'Equips a Pressió i Baixa Tensió** plana 7

**Gremi actiu: xerrades Estabanell i Philips** planes 8 i 17

**Nova Llei 7/2012 de modificació de la normativa tributària** plana 11

**AICO signa un conveni amb Feixas Aulet** plana 23

## HORARIS D'ATENCIÓ A L'ASSOCIAT dels serveis dels nostres despatxos

DIA	HORARIS				
DILLUNS	 10.00-13.00 Amb cita prèvia			M. TERESA SUCARRATS ASSESSORAMENT I SERVEI	
DIMARTS	 9.00 a 12.30	 Grup TÜV Rheinland 16.00 a 18.00		M. TERESA SUCARRATS ASSESSORAMENT I SERVEI	
DIMECRES	 16.00 a 19.00	 9.00 a 11.00	 10.00 a 13.00	M. TERESA SUCARRATS ASSESSORAMENT I SERVEI	
DIJOUS	 9.00 a 10.30	 9.00 a 12.30	 Grup TÜV Rheinland 16.00 a 18.00	 15.00 a 19.00	M. TERESA SUCARRATS ASSESSORAMENT I SERVEI
DIVENDRES	M. TERESA SUCARRATS ASSESSORAMENT I SERVEI				

 <b>PLANA FÀBREGA</b> <a href="http://www.planafabrega.com">www.planafabrega.com</a>		<b>DIVISIÓ DE MATERIAL ELÈCTRIC</b>	<b>PLANA FÀBREGA VIC</b> Plaça Osona, 4 baix. • 08500 - Vic Tel.: 93 883 25 25 • Fax: 93 883 23 36 <a href="mailto:pfvic@planafabrega.com">pfvic@planafabrega.com</a>
<b>MECANISMES ELÈCTRICS I CANALS</b>		<b>LEDS</b>	
<b>MAGNETOTÈRMICS I DIFERENCIALS</b>		<b>IL·LUMINACIÓ D'EMERGÈNCIA</b>	
<b>CABLE ELÈCTRICS</b>	 <p>Tot tipus de cable elèctric per a instal·lacions de baixa tensió.</p>	<b>TUBS DE PVC I ACER</b>	



**“Aquesta és una crisi de decència provocada per un excés d’indecents”**

**Josep M. Costa**  
President d’AICO

Bones Festes a tots!

En primer lloc us vull felicitar per haver estat capaços de mantenir els negocis i travessar aquest any tan dur que hem passat. Del 2012 ens en recordarem!!!, si més no pels rècords negatius que hem assolit..., segur que això també té una lectura positiva, en sortirem més enfortits, amb les empreses sanejades i a punt de tornar a fer obra nova.

Crec que el 2013 serà més dur que aquest que hem passat però sembla ser que serà l’últim d’aquesta caiguda lliure que de moment passa dels 5 anys. Espero que sigui cert.

Hi ha dos temes clau que encara s’han de resoldre:

1/ El dia que la banca torni a deixar fluir el crèdit tindrem un gran pas fet per capgirar la situació, ara ja portem diverses fusions i nacionalitzacions, esperem que això serveixi per alguna cosa més que per augmentar els beneficis dels bancs!

2/Falta poc perquè els governants descobreixin que els llocs de treball els creem les empreses encara que siguem petites. Esperem que la propera reforma laboral serveixi realment per crear llocs de treball perquè si no ens ajuden a tirar endavant l’atur seguirà pujant i pujant.

Hem de ser “optimistes”, tot i que ja sé que la situació actual és molt greu!. Ser optimista per mi vol dir que hem de lluitar amb unghes i dents per tirar endavant, ara més que mai hem de fer pinya entre tots i ajudar-nos amb el que puguem i sense perdre de vista que “AICO ÉS AL TEU COSTAT”. No importa els cops que puguem caure, lo important és TORNAR-NOS A AIXECAR. Us recomano que si teniu deu minuts lliures davant de l’ordinador, mireu qualsevol dels vídeos de Josep M<sup>a</sup> Gay o bé Leopoldo Abadia. Us ajudarà a tenir la vostra opinió de la situació que estem passant, personalment crec que són documents que valen molt pena. FELIÇ ANY NOU !!!

**Josep M<sup>a</sup> Costa**

SUMARI

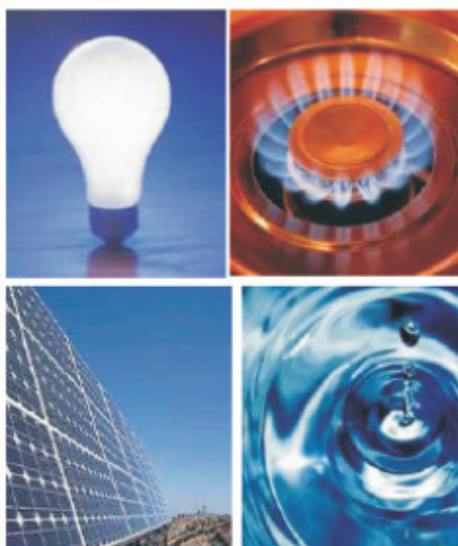
Horaris d’atenció a l’associat.....	2	A més a més de la feina.....	18
Editorial.....	3	Propers cursos.....	21
Nous certificats.....	7	Posada en marxa calderes de gas / Aplicació de IVA reduït 10%.....	20
Xerrada sobre il·luminació eficient amb leds.....	8	Conveni amb Felicitats Aulet.....	23
AEFI ja pot impartir formació reglada.....	9	Pàg web.....	25
Nova Llei 7/2012 de 29 d’octubre.....	11	Humor.....	26
Proposta d’AICO als magatzems.....	13	Serveis.....	27
Entrevista a la M. Teresa Sucarrats.....	14		
Presentació Estabaneil.....	17		

Revista EINA DLB 42098/1991  
Direcció: Albert Salasch

Edita AICO C/ Valls, 11 - 08500 VC  
Tel 93 889 19 95 Fax 93 886 44 85  
E-mail:  
revista@aico.cat

EINA no ha de compartir per força les opinions que s’expressen en la revista, excepte del cas de l’Editorial.

Sabeu què  
pagueu de  
Prevenió de  
riscos laborals???



**HISER QUALIPREVEN**  
ofereix a tots els  
associats a AICO el millor  
preu amb la garantia de  
qualitat de sempre.  
Els dimecres de 16:00 a  
19:00 estem a la vostra  
disposició a les oficines  
d'AICO

**DEMANEU PRESSUPOST SENSE COMPROMÍS**

Pl. Pla dels Albers, 5, 08560 Manlleu  
Tel. 93 850 78 58 i Fax 93 851 82 46  
E-Mail: [manlleu@hiserqualipreven.cat](mailto:manlleu@hiserqualipreven.cat) Web: <http://www.hiserqualipreven.cat>

# 902 05 04 20

## Tu ja hi ets?



 elèctric  
**SERVEI** s.a.

 Pirineica servei  
**ELÈCTRIC** s.a.

**MAGATZEM DE  
MATERIAL  
ELÈCTRIC I  
ELECTRODOMÈSTICS**

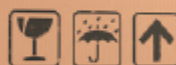
C. Sant Roc, 62-64  
Tel. 93 889 34 22 – Fax 93 889 34 23  
08503 GURB – OSONA  
electricservei@electricservei.com

Avinguda Pirineus, 21  
Tel. 972 14 10 32 Fax 972 14 01 44  
17520 PUIGCERDA  
info@pservicelectric.com

# Canvi GRATIS de caldera de gasoil a gas propà

PROMOCIÓ  
VÀLIDA FINS EL  
31 DE DESEMBRE  
DE 2012

CALDERA  
GRATIS



CALDERA  
GRATIS



## FEM CRÈIXER EL TEU NEGOCI!

Treballa amb les teves marques de calderes preferides  
Estalvi i eficiència energètica per als teus clients  
Aprofita la teva cartera de contactes  
Diversifica la teva activitat

Primagas ofereix una solució energètica rendible, neta i fàcil d'usar que inclou assessorament, subministrament de gas propà i servei post-venda sense renunciar al confort i la qualitat del servei.

**902 300 322**

[www.primagas.es/cambiatucaldera](http://www.primagas.es/cambiatucaldera)

[www.ahorraconpropano.com](http://www.ahorraconpropano.com)



**PRIMAGAS**  
energía a tu servicio

## Nous certificats d'Equips a Pressió

This is the first page of the 'Nou EP-1' certificate. It includes the header 'Departament de Catalunya' and 'Títol de l'Equip'. The main section is titled 'Equip a pressió fabricat' and contains fields for 'Tipus', 'Material', 'Capacitat', 'Pressió', 'Temperatura', 'Tipus de medi', 'Tipus de fabricació', 'Tipus de soldadura', 'Tipus de soldador', 'Tipus de soldadura', 'Tipus de soldador', 'Tipus de soldadura', 'Tipus de soldador'. There is also a table for 'Característiques de les soldadures'.

Nou EP-1 (pàg 1)

This is the second page of the 'Nou EP-1' certificate. It contains the 'Característiques de l'equip' section, which includes fields for 'Tipus de equip', 'Material', 'Pressió', 'Temperatura', 'Tipus de medi', 'Tipus de fabricació', 'Tipus de soldadura', 'Tipus de soldador', 'Tipus de soldadura', 'Tipus de soldador'. There is also a table for 'Característiques de l'equip'.

Nou EP-1 (pàg 2)

## Nous certificats elèctrics

This is the first page of the 'Nou ELEC 1' certificate. It includes the header 'Departament de Catalunya' and 'Títol de l'Equip'. The main section is titled 'Equip elèctric' and contains fields for 'Tipus', 'Material', 'Capacitat', 'Pressió', 'Temperatura', 'Tipus de medi', 'Tipus de fabricació', 'Tipus de soldadura', 'Tipus de soldador', 'Tipus de soldadura', 'Tipus de soldador'. There is also a table for 'Característiques de les soldadures'.

Nou ELEC 1 (pàg 1)

This is the second page of the 'Nou ELEC 1' certificate. It contains the 'Característiques de l'equip' section, which includes fields for 'Tipus de equip', 'Material', 'Pressió', 'Temperatura', 'Tipus de medi', 'Tipus de fabricació', 'Tipus de soldadura', 'Tipus de soldador', 'Tipus de soldadura', 'Tipus de soldador'. There is also a table for 'Característiques de l'equip'.

Nou ELEC 1 (pàg 2)

This is the first page of the 'Nou Certificat' certificate. It includes the header 'Departament de Catalunya' and 'Títol de l'Equip'. The main section is titled 'Equip elèctric' and contains fields for 'Tipus', 'Material', 'Capacitat', 'Pressió', 'Temperatura', 'Tipus de medi', 'Tipus de fabricació', 'Tipus de soldadura', 'Tipus de soldador', 'Tipus de soldadura', 'Tipus de soldador'. There is also a table for 'Característiques de les soldadures'.

Nou Certificat (pàg 1)

This is the second page of the 'Nou Certificat' certificate. It contains the 'Característiques de l'equip' section, which includes fields for 'Tipus de equip', 'Material', 'Pressió', 'Temperatura', 'Tipus de medi', 'Tipus de fabricació', 'Tipus de soldadura', 'Tipus de soldador', 'Tipus de soldadura', 'Tipus de soldador'. There is also a table for 'Característiques de l'equip'.

Nou Certificat (pàg 2)

**!! Nota: En breu tindrem disponible la nova versió del Programa d'AICO per confeccionar les memòries tècniques de Baixa Tensió.**

## *Xerrada sobre il·luminació eficient amb leds a càrrec de Philips*

El passat 21 de novembre va tenir lloc a AICO una xerrada a càrrec de Philips sobre il·luminació eficient amb LEDs.

La presentació, que tenia per títol "Com gestionar les noves oportunitats de negoci en el món de la il·luminació", va ser tot un èxit de convocatòria, ja que hi van participar 56 persones.



Els ponents van tractar els següents temes:

- L'eficiència energètica i la il·luminació.
- Aproximació tecnològica i solucions d'il·luminació amb LED.
- Casos pràctics.



### **AS SENCOR**

Poligon Industrial "Els Dolors" Poligon Industrial "Mas Beuló"  
 C. Castellfolit, naus 13-14 C. Santa Coloma de Farners, 4  
 08240 MANRESA 08500 VIC  
 T. 93 874 04 11 T. 93 889 12 67  
 F. 93 874 03 02 F. 93 886 14 01  
[sencor@accessorissencor.com](mailto:sencor@accessorissencor.com) [sencorvic@sencorvic.com](mailto:sencorvic@sencorvic.com)



## AEFI ja pot impartir Certificats de Professionalitat i un PQPI

Com ja us veníem explicant en les revistes anteriors, al gremi s'han realitzat una sèrie de reformes per poder homologar les aules per fer formació reglada.

Després de molta feina, ja podem dir que AEFI està homologada per impartir sis Certificats de Professionalitat de diferents branques i un PQPI (Programa de Qualificació Professional Inicial).

S'han hagut d'adequar les instal·lacions



**Ampliació de l'Aula Groga**

existents als requisits que marca la normativa tant d'Ensenyament com del SOC (Servei d'Ocupació de Catalunya):

El taller o Aula Aprenents s'ha ampliat per arribar als 100 m<sup>2</sup>, cosa que s'ha aconseguit integrant l'espai de les calderes i reduint els metres del despatx 4 i del passadís.



**Zona de vending**



ENERGIES RENOVABLES

- ENERGIA SOLAR TÈRMICA
- BIOMASSA
- AEROTÈRMIA
- GEOTÈRMIA
- EMISSORS DE BAIX CONTINGUT EN AIGUA

www.greenheiss.com



**SALTOKI VIC**  
Polígon Industrial Sor dels Pradals  
Carrer Sabadell, 21.  
08500 VIC  
Tel: 93 886 90 80  
Fax: 93 886 00 45  
Email: vic@saltoki.es

BIOMASSA  
EFICIÈNCIA ENERGÈTICA



Calderes polcombustible



Calderes pellet



Estufes de pellet

- Més estavi econòmic
- Menys emissions de CO<sub>2</sub>

Gamtes de Biomassa Greenheiss:

- Calderes polcombustibles
- Calderes de pellet
- Calderes combinades
- Estufes de pellet d'alta eficiència (10 models a escollir)
- Dipòsits i alimentadors amb eix
- Calderes per al sector terciari
- Calderes industrials
- Generadors d'aire calent

“ Sistemes complets i de qualitat per obtenir els millors rendiments ”

L'aula Grogga també s'ha ampliat, reduint l'espai del que havia estat l'Aula Verda, que ara ha passat a ser la cafeteria, i l'espai de l'antiga cafeteria s'ha adequat com a Sala de Juntes. A més a més d'aquestes modificacions, s'ha llogat un espai annex on hi ha una aula-taller que serveix tant per impartir classes pràctiques com teòriques.

**Certificats de Professionalitat:**

- OPERACIONS DE FONTANERIA I CALEFACCIÓ/CLIMATITZACIÓ DOMÈSTICA.
- DESENVOLUPAMENT DE PROJECTES D'INSTAL·LACIONS DE CLIMATITZACIÓ I VENTILACIÓ/EXTRACCIÓ.
- MUNTATGE I MANTENIMENT D'INSTAL·LACIONS SOLARS TÈRMiques.
- MUNTATGE I MANTENIMENT D'INSTAL·LACIONS SOLARS FOTOVOLTAIQUES.
- EFICIÈNCIA ENERGÈTICA D'EDIFICIS.
- OPERACIONS DE MUNTATGE D'INSTAL·LACIONS ELECTROTÈCNiques I DE TELECOMUNICACIONS

**PQPI:**

- Auxiliar de Muntatges d'Instal·lacions electrotècniques d'edificis.



**Ampliació i adequació del taller**



**Nova Aula Taller**

**APOSTI PER LA TECNOLOGIA DE LLARGA VIDA**

Les calderes de condensació a gas | VITODENS 100-W

**10 anys Garantia\***

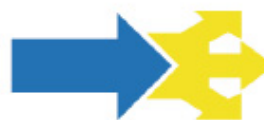
per intercanviadors d'acer inoxidable  
de calderes murals de condensació Vitodens



**VIESSMANN**  
climate of innovation

\* Per a condicions de garantia visiti [www.viessmann.es](http://www.viessmann.es)

El vostre distribuïdor especialista de confiança:



**Comercial Elèctrica Grup**

[www.comelgrup.com](http://www.comelgrup.com)

COMELGRUP OSONA

C/ Sabadell, 13 - 08500 VIC  
Tel. 93 886 95 95 - Fax. 93 883 14 69

## **La inversió del subjecte passiu en les execucions d'obra *Important!***

El passat 30 d'octubre es va publicar al BOE la **Llei 7/2012, de 29 d'octubre, de modificació de la normativa tributària i pressupostària i d'adequació de la normativa financera per a la intensificació de les actuacions en la prevenció i lluita contra el frau.**

Aquesta llei introdueix importants modificacions, destacant la regulació de nous supòsits d'inversió del subjecte passiu en l'Impost sobre el Valor Afegit (IVA), entre d'altres, en el següent cas:

• Quan es tracti d'execucions d'obra, amb o sense aportació de materials, així com les cessions de personal per a la seva realització, conseqüència de contractes directament formalitzats entre el promotor i el contractista

que tinguin per objecte la urbanització de terrenys o la construcció o rehabilitació d'edificacions. També quan els destinataris de les operacions siguin el contractista principal i altres subcontractistes en les condicions senyalades.

La inversió del subjecte passiu s'aplicarà a tota la cadena d'intervinents en les execucions d'obra, per les operacions devengades des del **31 d'octubre de 2012.**

### **REQUISITS PER L'APLICACIÓ D'AQUESTA INVERSIÓ DEL SUBJECTE PASSIU**

Han de complir-se tots aquests requisits:

• El **destinatari de l'operació** ha de ser un **empresari o professional.**

---

## **TÜV (ICICT), ECA (BUREAU VERITAS), I ARA TAMBÉ SGS**



### **HORARIS d'atenció a les oficines d'AICO de setembre a juny:**

- **SGS:** dimecres de 10.00 a 13.00 h
- **ECA:** dimarts i dijous de 9.30 a 12.30 h
- **TÜV:** dimarts i dijous de 16.00 a 18.00 h

• **Execucions d'obra, amb o sense aportació de materials**, realitzades entre promotor i contractista, o entre contractista principal i altres subcontractistes. Queden exclosos els encargos de subministrament de materials exclusivament.

• Que tinguin per objecte la **urbanització de terrenys o la construcció o rehabilitacions d'edificacions**. En un altre tipus d'obra -per exemple una reparació/actualització d'una vivenda- no serà aplicable.

• També opera la inversió del subjecte passiu en les **cessions de personal** (mà d'obra) per l'execució dels contractes que compleixen els requisits anteriors.

Per a una correcta aplicació de la normativa vigent es fa necessari el coneixement per part dels subcontractistes del tipus d'execució d'obra que està realitzant el seu client. En cas

de dubte, s'haurà de sol·licitar aquesta informació al promotor o contractista.

Si es compleixen tots els requisits, s'ha d'aplicar la inversió del subjecte passiu. Això implica que qui realitza l'obra haurà d'emetre una factura sense repercutir-se l'IVA i que l'empresari o professional que la recepciona, haurà d'auto-repercutir-se la quota corresponent d'IVA.

A la factura sense IVA s'haurà de fer constar el següent concepte:

*"Operació d'inversió del subjecte passiu d'acord a l'art.84, apartat 1, núm. 2º de la Llei 37/92 d'IVA".*

Si resulta més beneficiós, hi ha l'opció de sol·licitar la inscripció al registre de devolució mensual d'IVA.

Exemple:



**CERÀMICA  
CUINES  
BANYS**

WWW.JODUL.COM  
T 93 8800800  
TARADELL

**JÒDUL**

## ***Proposta d'AICO als magatzems***

### **Carta enviada als magatzems el maig de 2012**

#### Problemàtica existent:

- Tots plegats estem passant uns moments molt difícils pel que fa a la feina, n'hi ha poca i mal pagada si es que s'arriba a cobrar.
- L'economia submergida ha crescut com l'escuma. Hi ha molta gent treballant de forma clandestina, que sovint estan cobrant una prestació per desocupats.
- Qualsevol "manetes" es veu en cor de manipular qualsevol tipus d'instal·lació, amb la pèrdua de seguretat que això representa per l'usuari.
- Qualsevol persona té accés a la compra de materials que per instal·lar-los es necessita tenir una qualificació i una empresa legalment establerta.
- Els particulars sovint compren materials amb els mateixos descomptes que un instal·lador, i sovint els acaba muntant un instal·lador autoritzat quan el particular no se'n surt, però el descompte no ha repercutit en l'instal·lador.
- Els operaris de les empreses instal·ladores sovint treballen pel seu compte, però la majoria de petits materials, accessoris, eines i vehicles que utilitzen per fer aquestes feines són de les empreses instal·ladores.
- Els decoradors acostumen a comprar els materials dels seus clients amb uns descomptes fins i tot superiors als dels instal·ladors.

#### Què us proposem des d'AICO:

- Vendre material als particulars però sense fer descomptes.
- Si és inevitable fer descomptes a no instal·ladors, esbrinar quin instal·lador executarà els treballs i cedir el 50 % del descompte a l'instal·lador.
- Els operaris que comprin amb les mateixes condicions que fins ara però en nom de les empreses instal·ladores. Això permetrà portar un bon control.
- Denunciar a AICO a les persones que estan a l'atur i treballen. Entre tots hem de poder eliminar o reduir al mínim aquesta mala praxi.
- Fomentar l'aprenentatge dels instal·ladors. Us oferim les nostres instal·lacions per fer tots els cursos i seminaris que cregueu oportú, així com fer-ne la difusió corresponent.
- Quan es vengui als decoradors, deixar un marge per l'instal·lador.

## Entrevista a la M.Teresa Sucarrats



### Explica'ns una mica en què consisteix la teva feina.

Faig qualsevol gestió i tramitació relacionades amb les companyies subministradores d'energia. És a dir: sol·licituds, altes, baixes, canvis de titularitat, ampliacions, reduccions, reclamacions, unificacions, canvis de tensió i canvis de tarifa... sent una mica el nexa de connexió entre el client i la companyia.

### Quan vas començar, i per què?

Doncs farà un any i mig. De fet jo ja portava anys a un punt de servei, i al cessar en aquesta activitat l'empresa on treballava, molts instal·ladors, clients nostres, continuaven trucant i venint a demanar-me assessorament, cosa que va fer plantejar-me deixar l'empresa, embolicar-me la manta al cap, com es diu, i començar de nou amb aquest projecte.

### I com vas arribar a parar a AICO?

Vaig venir a AICO a exposar el que tenia entre mans, i els va semblar molt interessant, esperant-me a portar el projecte endavant.

Varen donar-me l'opció de llogar el despatx aquí, cosa que em va semblar perfecte, i aquí em teniu instal·lada!

### Et veuries amb cor de definir el perfil de l'associat d'AICO?

És un empresari amb molt bon esperit de servei, dinàmic, actiu i de mentalitat oberta i en constant evolució, per poder donar un òptim servei al seu client.

### És realment tant complicat com diuen fer tràmits amb les empreses subministradores?

Possiblement ho sigui més ara, que no fa uns anys, en què hi havia un tracte més directe, més de tu a tu amb les companyies. Tot ha anat canviant, igual que en altres camps, i potser ara hem de fer molts més passos que abans per arribar-hi. També és com tot, depèn del tràmit a realitzar, del què, del qui i del com. No es diu així? De totes maneres, aquí a AICO teniu aquest servei que no crea cap competència per a l'instal·lador, estalviant-vos temps, i us ajuda a fer més planera qualsevol tipus de tramitació.

## Assessorament i Gestió

### T'has trobat amb algun cas curiós?

Et podria esmentar uns quants, però el que més em va impactar va ser el cas d'un senyor que feia tres mesos que anava darrera d'un subministrament per donar-lo d'alta, i no se'n sortia. Va arribar aquí recomanat, i em va explicar l'angoixa que això li provocava, el feia estar malalt i el tenia al límit de les seves forces. Vaig fer les gestions convenients, i al cap de set dies ja tenia subministrat a casa seva. Imagineu-vos l'expressió de gratitud als seus ulls, quan va venir a dir-m'ho. Plorava d'alegria!

### El client final (l'abonat) té la percepció de que si hi ha tants problemes és perquè l'instal·lador no ha actuat correctament. Això com es pot evitar, en cas de no ser veritat?

No, no, el que passa és que al client també li resulta incompreensible el què he esmentat abans, i més quan és ell el que a la fi ha de ser l'usuari final. Jo crec que l'instal·lador quan comença una obra s'assessorava del què ha de fer i quins passos ha de seguir per donar el millor servei al seu client, i

així ho fa. El què passa és que, de moment, vivim en un país, on el sistema és tan i tan... bé, no cal que faci política, ja hi ha qui se'n ocupa!

### Com ens podem posar en contacte amb tu?

Podeu trucar a AICO, i també al meu telèfon 654 43 43 94, i per correu electrònic [tsucarrats@gmail.com](mailto:tsucarrats@gmail.com), i si voleu venir al gremi, de dilluns a divendres.

### I ja per acabar, tu que vius l'ambient del gremi, creus que l'associat en treu benefici del gremi, hi ha activitat en el dia a dia?

El fet de dir-ne "gremi", fa venir-me la imatge dels gremis d'abans, tal com jo els coneixia, ja que la meua mare era perruquera, però en cap cas s'assemblaven a AICO. Aquest és un gremi viu, amb activitat, cursos, xerrades, assessorament, un lloc on l'associat hi troba tots els serveis que busca tan de tipus administratiu com legal, on jo crec que s'hi ha de sentir molt ben acollit. La veritat, és que jo també m'hi sento!

## ASSESSORAMENT I GESTIÓ Maria Teresa Sucarrats

- Altes subministres, industrials, vivendes, eventuais, obres...
- Ampliacions i reduccions de potència
- Canvis de tensió, potència, tarifa...
- Canvis de titular
- Sol·licituds
- Reclamacions

totes les  
potències

### Horari:

de dilluns a dijous de 9 a 2/4 de 2 i tardes de 16 a 18 h  
divendres de 8 a 14 h  
654434394 - 938891995 AICO [tsucarrats@gmail.com](mailto:tsucarrats@gmail.com)

**AICO**Associació d'Instal·ladors  
Comarca d'Osona**AEFI**Associació d'Estudis i Formació  
d'Instal·ladors

## Servei de TRAMITACIÓ DE LA TPC

la **T**argeta **P**rofessional de la **C**onstrucció  
*Sector Metall*

**TPC**Tarjeta Profesional  
de la Construcción  
para el sector metal

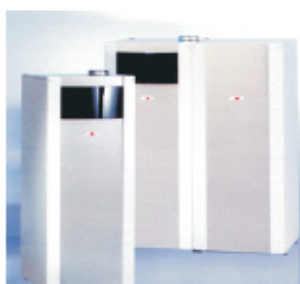
NOMBRE APELLIDO APELLIDO

VALIDO HASTA 01/12  
VALIDO HASTA 12/16

*I ara, tramitació  
molt més àgil*

**Formació mínima  
necessària:**

Nivell inicial/aula permanent  
construcció/metall de 8 hores

**AEFI**Associació d'Estudis i Formació  
d'Instal·ladorsCentre  
HomologatFUNDACIÓN DEL METAL  
PARA LA FORMACIÓN,  
CALIFICACIÓN Y EL EMPLEO**WOLF**

### Caldera de condensació a Gas-oil

**WolfCOB/COB-CS**

Clasificación energética \*\*\*\*\*  
Rendiment estacional del 105%  
Cremador flama Blava 2 etapes  
Funcionament atmosfèric i estanc  
Cos de caldera amb Alumini - silici  
Potències de 20-29 i 40 kW  
Garantia 5 anys de cos de caldera i 2 anys de components elèctrics

C/ Francesc Santcliment, 85 P.A.E.O.  
Telf: 938895202 - Fax 938893795  
08500 Vic  
E-mail [diservic@diservic.com](mailto:diservic@diservic.com)

**diservic**

## Presentació dels nous comptadors de telegestió d'ESTABANELL



El passat 15 de novembre, Estabanell Energia va presentar davant 36 persones els nous comptadors de telegestió que progressivament aniran substituint els comptadors actuals.

Es va explicar com funciona el sistema de telegestió, quins són els requeriments tècnics, i les funcionalitats i avantatges que representa (entre d'altres, ja no caldrà instal·lar l'ICP).



**GAMMA  
CIFEC**

**08560 - Manlleu**

Magatzem per la Construcció:  
Ctra. La Gleba-Manlleu, s/n  
Tel. 93 850 26 56 [gleva@euro-mat.es](mailto:gleva@euro-mat.es)

Magatzem de Llauneria:  
Passeig Sant Joan, 138  
Tel. 93 851 50 15 [manlleu@euro-mat.es](mailto:manlleu@euro-mat.es)

Exposició:  
Av. de Roma, 109  
Tel. 93 851 38 61 [expo@euro-mat.es](mailto:expo@euro-mat.es)

**08500 - Vic**

Exposició  
C/ Torelló, 21  
Tel. 93 889 01 19 [vic@euro-mat.es](mailto:vic@euro-mat.es)

**17500 - Ripoll**

Magatzem de Llauneria i exposició  
C/ Sant Amand, s/n  
Tel. 972 71 50 22 [ripoll@euro-mat.es](mailto:ripoll@euro-mat.es)  
[exporipoll@euro-mat.es](mailto:exporipoll@euro-mat.es)

**T'acabes de jubilar, oi?**

Sí, des de principis de novembre estic jubilat. És a dir que fa molt poquet, i bàsicament per qüestions de salut.

**A què et dedicaves?**

A les instal·lacions d'aigua, llum i gas. A la Torre d'Oristà, com és un poble petit, has de fer una mica de tot. Actualment l'empresa està tancada.

**I com ho portes?**

Encara no he tingut temps d'assimilar-ho, quan has treballat tota la vida... Ara en mana la família, la dona, la filla, els nets... (riu). Però és una satisfacció molt gran poder gaudir de la família, pensa que portava 38 anys com a instal·lador, i això crema molt, sempre mana el client!

**Veig que t'agraden les motos antigues. Des de quan et ve aquesta afició?**

Des de jove m'han agradat les motos. Després vaig anar molt en bicicleta, però per una enfermetat vaig haver de deixar la bici, i em vaig aficionar a les motos antigues de carretera.

**Quantes en tens?**

15, la meitat restaurades i les altres per restaurar. Estic al club Amics de la moto clàssica del Lluçanès. Tinc una ISO (italiana) de l'any 55, i una Vespa model 150 S, la primera que anava amb roda grossa, de l'any 59, una Montesa Impala model M4 del 61, una Ossa 150 de l'any 64 i una BMW R45 del 81, entre d'altres.

**Aprecies alguna en especial?**

Potser, per nostàlgia, l'Impala, és una passada de moto, no et deixa mai tirat.

**Amb tantes motos, com t'ho fas per les sortides?**

Doncs depenent de la sortida que fem: si té més revolts o si és més recta, o si es tracta d'un a vespada (Vespa), una montesada (Impala) o una bultacada (Bultaco), i així és la manera que totes surtin a la carretera.

**Ara anem per la màgia... des de quan ets aficionat?**

De jove net feia jocs de màgia de taula, vaig comprar llibres, i em vaig fer de l'Associació de Mags i Il·lusionistes d'Osona i el Lluçanès.

**S'ha de tenir un do per fer màgia?**

Primer, has de tenir molta il·lusió i molta habilitat, i assajant molt has d'aconseguir enraonar amb el públic i fer anar les mans alhora.

**Fas espectacles?**

A residències d'avis, associacions, festes familiars i amics, sempre sense cobrar, ho faig per passar-m'ho bé i que el públic disfruti. En la vida et queda el record dels moments bons i dels que has fet feliç a una altra persona.

**Ara tindràs més temps, però quant temps dedicaves a assajar?**

Alguns vespres i els caps de setmana, unes 8 ó 10 hores, i a part, les classes amb professors.

**Com valors tots aquests anys d'instal·lador i AICO?**

AICO ha estat un bon company d'assessorament, hi ha uns grans professionals, tant els treballadors com la Junta. Estic molt agraït. Als que som grans, el tema paperassa ens costa i sort en tenim dels treballadors d'AICO, i també amb el tema de formació m'ha anat molt bé, en general he tingut molt suport d'AICO, ens ha fet la vida laboral, legal i formativa més fàcil.

Gràcies a tot el personal i a tots els amics que he conegut, que són molts. Que tingueu salut i sort!



*En Ramon en la seva faceta de mag: El Mag Romani*



*Una de les motos clàssiques que té en Ramon.*

## Col·labora amb la revista EINA!

SI TENS ALGUNA AFICIÓ O HABILITAT I VOLS COMPARTIR-LA AMB LA RESTA D'INSTAL·LADORS POSA'T EN CONTACTE AMB NOSALTRES I ET FAREM UNA ENTREVISTA!

Envia un e-mail a [comunicacio@aico.cat](mailto:comunicacio@aico.cat) o truca al 938891995.



## ***Posada en marxa de calderes de gas***

Arran de les indicacions que ens han fet arribar diferents Serveis d'Assistència Tècnica (S.A.T.) i/o Agents de Posada en Marxa, i consultats els tècnics de Seguretat Industrial, us volem recordar alguns punts a tenir en compte:

- **RITE.** El Reglament d'Instal·lacions Tèrmiques ens els Edificis estableix que per efectuar la posada en servei de la instal·lació, cal la presentació d'una documentació que acrediti els requisits amb els que s'ha dissenyat i instal·lat i el resultat de les proves efectuades que confirmin el seu funcionament correcte. Aquesta documentació és el certificat de la instal·lació o el certificat de canvi de caldera (ITE 03 o ITE 07 segons sigui el cas).
- **GAS.** Si es realitza una modificació, entenent per modificació el canvi de traçat o material en una mida superior a 1 m. en la instal·lació de gas, així com qualsevol ampliació de consum o substitució de l'aparell per un altre de característiques tècniques diferents, per exemple en el cas de canvi de caldera, s'ha d'emetre el certificat de gas IRG-3.

Recordar una vegada més la prohibició ferma d'instal·lar calderes atmosfèriques i la utilització de tubs corrugats per l'evacuació de fums.

Existència del discriminador entre la campana extractora i la caldera en el cas que sigui atmosfèrica, obligatori des de 2006.

Per tant, és obligació de l'instal·lador o empresa instal·ladora generar els certificats corresponents en cada cas i col·locar l'etiqueta vermella del RITE.

Els Agents de Posada en Marxa i/o S.A.T. no posen els aparells en funcionament si no hi ha els certificats corresponents o s'ha instal·lat material no permès.

## ***Aplicació de l'IVA reduït (10%)***

Es pot aplicar el tipus d'IVA reduït del 10% a les execucions d'**obres de renovació i reparació en edificis** o parts dels mateixos destinats a vivendes, sempre que es compleixin les condicions:

- Que el destinatari sigui persona física i que no actuï com a empresari o professional i que utilitzi la vivenda a la que es refereixen les obres per al seu ús particular. No obstant, sí que es podran incloure les execucions d'obra quan el destinatari sigui una comunitat de propietaris.
- Que la construcció o rehabilitació de la vivenda a la que es refereixen les obres s'hagi efectuat al menys dos anys abans.
- Que el material que s'aporti per l'execució de la reparació o renovació no excedeixi el 40% de la base imposable de l'operació.

Les operacions de manteniment ordinari de les instal·lacions no estarien compreses en l'àmbit d'aplicació de l'IVA reduït.

## PROPERES CURSOS

Curs UPONOR d'Especialista en sistemes per llauneria i calefacció.

**GRATUÏT.** 19/12/12

**SOLDADURA.** 30 h.

**Bonificat.** 21/01/13

**MUNTATGE I MANTENIMENT D'INSTAL·LACIONS SOLARS TÈRMiques.** 580 h. 7/01/13.

**Subvencionat.**

**EFICIÈNCIA ENERGÈTICA D'EDIFICIS.**

920 h. 28/12/12 **Subvencionat.**

**MUNTATGE I MANTENIMENT D'INSTAL·LACIONS SOLARS FOTOVOLTAIQUES.** 580 h. **Subvencionat.**

**Fred i Calor Industrial.** 50 h.

**Subvencionat.**

**PREVENCIÓ DE RISCOS Llauneria.** 20 h.

**Subvencionat.**

**CARNET INSTAL·LADOR ELÈCTRIC ESPECIALISTA (RBT-E)**

## Atenció empreses!

### ALUMNES EN PRÀCTIQUES

Properament començarem els cursos de Formació Ocupacional, i necessitem empreses que puguin acollir alumnes en pràctiques per un període d'entre dues i quatre setmanes, entre els mesos de març i juliol de 2013.

Aquestes pràctiques no tenen absolutament cap cost per les empreses, i els alumnes vindran seleccionats per nosaltres i tindran la formació de prevenció de riscos i una assegurança específica per les pràctiques.

Considerem és una oportunitat que val la pena aprofitar.

Us agrairíem ens féssiu saber si teniu disponibilitat, la vostra col·laboració és molt important per AICO-AEFI.



[www.suter.es](http://www.suter.es)

**Oficina Central**

Crta. de Manlleu, 43 - Pol. Ind. "Mas Beuló"

Tel. 93 886 04 52 - Fax. 93 889 12 17

**08500 VIC** (Barcelona)

e.mail: [vic@suter.es](mailto:vic@suter.es)

Crta. de Vic, 281 - Pol. Ind. "Els Dolors"

Tel. 93 877 64 80 - Fax. 93 877 64 81

**08243 MANRESA** (Barcelona)

e.mail: [manresa@suter.es](mailto:manresa@suter.es)



**MERCÈ PAILLISSÉ S.L.**  
SOCIETAT D'AGÈNCIA D'ASSEGURANCES VINCULADA



**Truca,  
compara,  
i et sorprendràs!**



Avinguda Catalunya, 38 baixos 083920 Sant Andreu de Llaveneres  
Tel. 93 795 28 11 / 93 742 40 26 · Fax 93 792 93 19 · [mercep@mercepaillissesl.cat](mailto:mercep@mercepaillissesl.cat)

## AICO signa un conveni amb FEIXAS AULET

El passat 7 de novembre AICO va signar un conveni amb Feixas Aulet, S.A.

Aquest conveni permet a tots els associats beneficiar-se de descomptes al repostar en les benzineres Zona Diesel.

Els associats que vulguin adherir-se, han d'omplir el formulari que tenim disponible a les oficines d'AICO, i se'ls entregarà una tarja personalitzada de manera gratuïta.

Aquesta tarjeta els permetrà beneficiar-se d'un descompte de 0,018 eur./litre en tots els carburants. A més a més, se'ls enviarà mensualment una factura per mail i podran consultar on-line el consum i la facturació.

S'ha de destacar que a l'hora d'aplicar els ratis descomptes/consum, tindran en compte el consum total dels associats d'AICO, permetent així gaudir de les avantatges que tenen les grans empreses tot i que es tingui un consum baix.



El sr. Isidre Feixas i el sr. Josep M. Costa en el moment de la signatura del conveni el passat 7 de novembre.

Les benzineres que estan incloses al conveni són les següents:

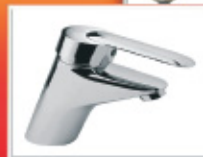
- Vic: C/ Lleida, 2 PAE
- Vic: Crta. De Roda
- Coll de Ravell (C-25)
- Manlleu: Pol. El Verdaguier
- Roda



VIC  
Mas de la Mora, 22  
Parc d'Activitats Econòmiques d'Osona  
T.938866585  
FAX: 938891303

MANLLEU  
C/ Ripoll, 10  
T. 938515210  
FAX: 938506713  
[sicosa@sicosavic.com](mailto:sicosa@sicosavic.com) -

MAGATZEM D'AIGUA, GAS, CALEFACCIÓ,  
AIRE ACONDICIONAT, ELECTRICITAT  
I CONTRAINCENDIS



SUBMINISTRES INDUSTRIALS COMARCA D'OSONA, S.L.



## Fer negocis junts ens beneficia a tots

**Amb Gas Natural, el vostre negoci notarà la diferència.**

Perquè us oferim tots els avantatges i les facilitats que la vostra Empresa Instal·ladora pot necessitar, amb assessorament permanent per a tots els vostres dubtes. Per a nosaltres és fonamental el vostre ajut i la vostra col·laboració per portar els nostres serveis a més llars i continuar sent líders en el sector energètic.

Així haurien de ser els negocis, no tan sols interessants per a uns, sinó ben interessants per a tots.

Informe'u-vos a: [www.portaldelinstalador.com](http://www.portaldelinstalador.com)

\*Les Ofertes públiques de connexió de nous punts de subministrament estan publicades a [www.portaldelinstalador.com](http://www.portaldelinstalador.com)

**gasNatural**

# www.aico.cat

AICO

EINA

- Presentació
- Instal·ladors
- Revista
- Formació
- Opinions
- Col·laboradors
- Serveis
- Actualitat
- On-line
- Newsletter

## Entra a la teva pàgina web!

**Hi trobaràs totes les novetats que afecten als instal·ladors, la programació de cursos i molt més!**

### NOUS CURSOS

- CARNET AIGUA
- CARNET DE GAS IS-B
- CARNET DE GAS IS-A
- CARNET DE GAS IS-C
- CARNET DE GAS IS-D
- CARNET DE GAS IS-E
- CARNET DE GAS IS-F
- CARNET DE GAS IS-G
- CARNET DE GAS IS-H
- CARNET DE GAS IS-I
- CARNET DE GAS IS-J
- CARNET DE GAS IS-K
- CARNET DE GAS IS-L
- CARNET DE GAS IS-M
- CARNET DE GAS IS-N
- CARNET DE GAS IS-O
- CARNET DE GAS IS-P
- CARNET DE GAS IS-Q
- CARNET DE GAS IS-R
- CARNET DE GAS IS-S
- CARNET DE GAS IS-T
- CARNET DE GAS IS-U
- CARNET DE GAS IS-V
- CARNET DE GAS IS-W
- CARNET DE GAS IS-X
- CARNET DE GAS IS-Y
- CARNET DE GAS IS-Z

AEFI



**Horari**  
 Dilluns a dijous  
 de 8.45 a 13.30 i de 15.00 a 19.30 h  
 Divendres de 8.00 a 14.00 h  
**Nota:**  
 Consulteu apartat Serveis al Client

AICO es el Gremi d'Instal·ladors autoritzats de la Comarca d'Osona. Les empreses que el componen són electricistes, llumers, professionals d'energies renovables (solar tèrmica, solar fotovoltaica, biomassa), de climatització (calefacció i aire condicionat), calefacció, aïllament, aïllament, fornedors i altres. Troba el teu instal·lador de confiança.

AICO es el Gremi d'Instal·ladors autoritzats de la Comarca d'Osona. Les empreses que el componen són electricistes, llumers, professionals d'energies renovables (solar tèrmica, solar fotovoltaica, biomassa), de climatització (calefacció i aire condicionat), calefacció, aïllament, aïllament, fornedors i altres. Troba el teu instal·lador de confiança.

AICO is a pluriprofessional association of renewable energy specialists working in heating systems etc. AICO also takes part in the activities of the Spanish Federation of Electrical Installers (FEIEE) and Catalan Federation of Electrical Installers (FCIEE). We are working hard in field of renewable energy sources.

### Borsa de treball

### Normatives

### Butlletins

### Activitats

### Fòrum

### Notícies

### Cursos actualitzats

#### INFORMACIÓ PLA RENOVE ENERGÈTICA

Beneficiaris: Comerç i altres establiments, empreses amb activitat comercial o d'atenció al client, desenvolupament, activitat empresarial.

Comunicació oberta des del 15/09/2012 fins al 28/09/2012  
 Termini d'execució: compran/installació fins al 31/12/2012  
 Justificació econòmica: ma-im 2013/12

Actuacions subvencionables:  
 a) Il·luminació, làmpades i equips: +50% major rendiment (reducció de la potència anual d'un 20%)  
 b) Sistemes de control i regulació: +50% major rendiment (reducció de la potència anual d'un 20%)  
 c) Sistemes de control i regulació: +50% major rendiment (reducció de la potència anual d'un 20%)  
 d) Sistemes de control i regulació: +50% major rendiment (reducció de la potència anual d'un 20%)

SUBVENCIÓ: 30% del cost elegible: Pla-m 15.000 €  
 Cost elegible: preu del material (sense IVA) i instal·lació  
 Cost total: preu del material + IVA + instal·lació

## I ESTIGUES ATENT A LA NOSTRA NEWSLETTER !!

www.aico.cat  
 Tel: 93 802 18 99  
 Email: info@aico.cat

### Calderas de Condensación Cerapur + Sistemas Solares Térmicos Junkers =

La solución para la máxima eficiencia energética.



### Así, tus clientes obtendrán el máximo ahorro respetando el medio ambiente.

Creemos en la importancia de preservar el entorno y, como líderes en soluciones de agua caliente y calefacción, tenemos la responsabilidad de ir por delante en propuestas que sean eficientes, tanto para el cliente como para el medio ambiente.

Las calderas de **Condensación Cerapur** de Junkers obtienen el máximo rendimiento al aprovechar la energía contenida en los gases de la combustión.

Nuestros **Sistemas Solares Térmicos** transforman la luz del sol en energía aprovechable para obtener agua caliente y apoyo a la calefacción de la manera más limpia y económica. Combinando ambas tecnologías en la instalación, ofrecerás la máxima eficiencia energética en todos los sentidos. Además, esta solución de Junkers, de fácil instalación, incorpora un módulo ISM que prepara la caldera para el consumo de energía, en función del histórico del cliente y de la meteorología.

Calor para la vida  
 www.junkers.es



RETALLADES, RESCATS  
A LA BANCA...ELS POLÍTICS  
I ELS BANQUERS SÓN UNS  
XORIÇOS. AMB TOTS ELS  
MEUS RESPECTES PER  
ALS EMBOTITS.



URGA

EN AQUESTS TEMPS DIFÍCILS UN HA DE  
RENOVAR-SE. ARA TREBALLO A HISENDA  
REPARANT FUITES DE CAPITAL.



**AEFI**

Sabieu que com a mínim teniu 420 € cada any per fer qualsevol curs?

Us tramitem la bonificació dels cursos dels treballadors. Entitat Organitzadora. Més informació trucant al 938891995 o enviant un e-mail a [formacio@aico.cat](mailto:formacio@aico.cat)



**S.A.T. JUVANTENY**

Servei Oficial a Osona, el Ripollès i la Garrotxa

**Electrolux** Electrolux Service

**AEG ZANUSSI Carthera** TORNADO Amb Inverter

**Agrotta** Panasonic Johnson **interservice** Servici al Client

**FRANKE** mepartsa **Haier**

C. Nieu, 109 · 08500 Vic · Tel. 704 100 404  
Tel. 93 886 20 23 · 93 889 20 23 · Fax 93 886 12 31  
[sa@satjuventeny.net](mailto:sa@satjuventeny.net) · [www.satjuventeny.com](http://www.satjuventeny.com)

**ESCURA XEMENEIES**

TONI DOMENECH

**ELS SISTEMES INNOVADORS MÉS NETS DEL MERCAT**

- Xemeneies i calderes (domèstiques i industrials)
- Llars de foc i estufes de tot tipus
- Campanes i extractors (per restaurants...)
- No cobrem desplaçaments

C. Sta. Teresa, 7 VINYOLES  
Telf. 93 859 51 76 / 639 78 72 83

**diservic**

SERVEI TÈCNIC OFICIAL

**WOLF** **Fer**

**ASDANT** **PARANSONIC** ideas for life **balbur**

**MASTER** **CUENOD**

C/ Francesc Santcliment, 85 P.A.E.O. 08500 Vic  
Telf : 938895202 - Fax 938893795  
[diservic@diservic.com](mailto:diservic@diservic.com)

**Saunier Duval**

SERVEI TÈCNIC OFICIAL  
OSONA I RIPOLLÈS

Ctra. de Roda, 6 · 08500 VIC  
Telèfon 93 886 00 40 Fax 93 886 24 16

Servei d'Assistència Tècnica

**Alier**

Reparació i manteniment d'escalfadors, calderes de gas i cremadors de gasoil

Chaffoteaux - Manaut - Joannes  
- Junkers - Neckar - Savio - ACV  
- Cointra - AO Smith - Ferroli

Girona, 39 - 08500 VIC  
Telèfon 93 886 15 96

**REIMO S.L.**  
t è c n i c

S.A.T.  
CREMADORS - AIRE CONDICIONAT

**Buderus** **IMMERGAS**

**domusa** **TERMITAL**

Av. Garrotxa de la Garrotxa, 37  
Tel./fax 93 851 20 21 - 608 74 51 57  
08560 Manlleu (Barcelona)  
e-mail: [satreimo@wanadoo.es](mailto:satreimo@wanadoo.es)

**AICO**

**Màquina de fordar**

Broques de diàmetre de 70 a 220 mm

Per reserves trucar al 938891995

**AGAD VIC**

QUADRES ELÈCTRICS DE DISTRIBUCIÓ, MANIOBRA I AUTOMATISMES  
CENTRALITZACIONS I COMPTADORS

C/ Barcelona, 35 Calldetenes  
Tel. 938856561 Fax 938856066 Mòbil 699304085

**l'escura-xemeneies**  
JOSEP MILÀ

Especialistes en netejes de conductes de fum

Tel. 93 812 49 04  
Tel. mòbil 659 444 022  
C. Joan Maragall, 49 - TONA

**M.TERRICABRAS S.L.**

netejes i transports  
desembussos i fosses sèptiques

Ctra. Sant Hipòlit, km 4.100  
08503 Gurb (Barcelona)  
Tels. 93 886 24 78 - 636 97 00 81  
[www.terrillacabras.cat](http://www.terrillacabras.cat)

**Dosper-Clima, S.C.P.**  
Assistència Tècnica Clients Calefacció

**BAXIROCA**

Manel Carrasco i Formiguera, 2 baixos  
08500 Vic  
Tel. 938814927  
[dosper.clima@atc.baxigroup.com](http://dosper.clima@atc.baxigroup.com)

**902 05 04 20**

**Encara no  
has trucat?**

